

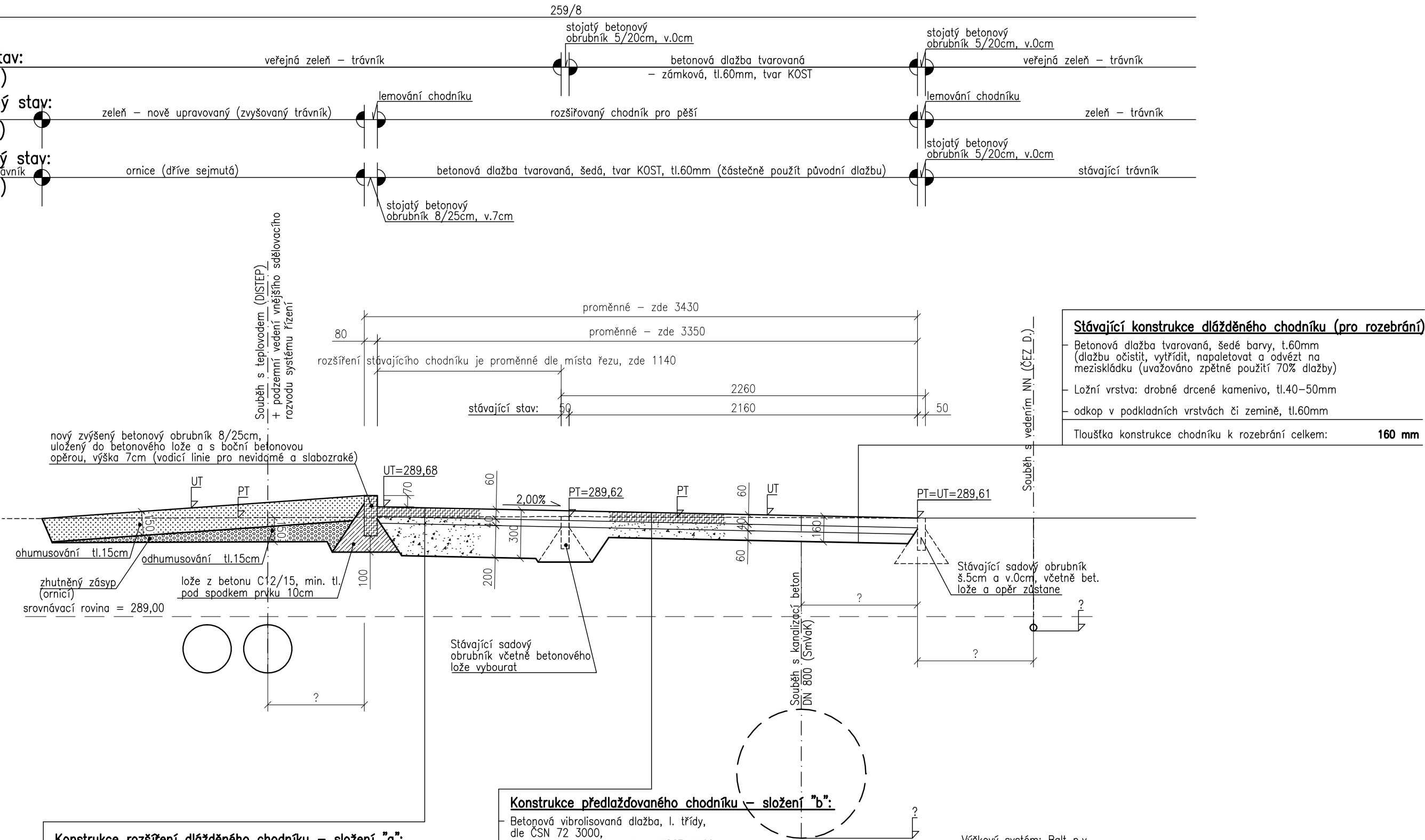
Příčný řez B–B chodníkem, v místě přilehlých zelených ploch

Parcely:

Stávající stav:  
(druh krytu)

Projektovaný stav:  
(účel ploch)

Projektovaný stav:  
(druh krytu)



Konstrukce rozšíření dlážděného chodníku – složení "a":	
Betonová vibrolisovaná dlažba, I. třídy, dle ČSN 72 3000, přírodní – šedá barva, například tvar KOST, tl.60mm (vyplnění spár: DDK 0–4, ČSN 73 6131–1)	60 mm
Ložní vrstva: drobné drc. kamenivo, frakce 0–4, tl.40–50mm (DDK 0–4; 40mm; ČSN 73 6131–1)	ø40 mm
ŠD – vrstva ze šterkodrti (ŠD 0/63 Ge; min.200 mm; ČSN 73 6126–1)	200 mm
Konstrukce chodníku celkem (minimálně): <b>300 mm</b>	
– Zemní pláš nutno hutnit na modul přetvárnosti E <sub>def,2</sub> = min. 35 MPa	

Konstrukce předlažďovaného chodníku – složení "b":	
Betonová vibrolisovaná dlažba, I. třídy, dle ČSN 72 3000, přírodní – šedá barva, tvar KOST, tl.60mm (vyplnění spár: DDK 0–4, ČSN 73 6131–1) (částečně použit původní očištěnou a vytříděnou dlažbu, přivezenou z meziskládky (uvažováno zpětné použití 70% dlažby))	60 mm
Ložní vrstva: drobné drc. kamenivo, frakce 0–4, tl.40–50mm (DDK 0–4; 40mm; ČSN 73 6131–1)	ø40 mm
ŠD – vrstva ze šterkodrti (ŠD 0/32 Ge; cca 60 mm; ČSN 73 6126–1) (=doplnění a vyrovnání původního odtěženého podkladu)	60 mm
Konstrukce předlažďovaného chodníku celkem (minimálně): <b>160 mm</b>	
– Zemní pláš nutno hutnit na modul přetvárnosti E <sub>def,2</sub> = min. 35 MPa	

Výškový systém: Balt p.v.			Ing. Svatopluk Görner		
Vypracoval	Kreslil	Zodp.projektant	Nad Lipnou 1729		
Ing. Svatopluk Görner		Ing. Svatopluk Görner	738 Ol Frýdek – Místek		
Místo stavby	k.ú. Místek, ulice Frýdlantská a Politických obětí		Zak.čís.	Gö/2020/01	
Investor	Statutární město Frýdek – Místek, odbor DaSH		Stupeň	Společné povolení	Datum 03/2020
Název akce	Rozšíření chodníku na ulici Frýdlantská, k.ú. Místek		Formát	2A4	Měř. 1:25
Obsah	Vzorový příčný řez B–B		Přil.č.	D.1.1.4.2	